



COGNI

平衡训练评估系统

BTE V4.6 简体中文版





关于COGNI:

COGNI 是基于证据平衡训练与评估的领导者. 1981 年在瑞典诞生后, 立即引起平衡训练与评估的一场革命. 2005 年总部迁至美国。目前其主要市场为美国和欧洲, 分点遍布世界各地。在进入中国台湾和香港后, 如今以绝对的优势迅速占领中国大陆市场。

COGNI 是一种突破性研究的独特组合, 它结合了多年的研究成果。经过科学验证, 临床实用表明 COGNI 是市场上最有效的平衡训练与评估产品, 可称得上完美的平衡训练与评估系统, 是平衡训练治疗师一个强有力的工作平台。

COGNI 具有无限用户许可特性, 是一套极具成本效益的系统。

COGNI 系列软件在国际上获得以下大奖:



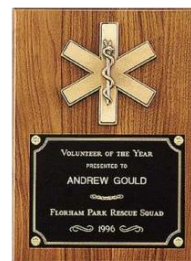
2008 最佳医疗器械产品设计奖



2004 国际健康与医疗奖



2002 汉诺威产品设计奖



1996 生命之星医学奖

COGNI 创始人托凯尔克林伯格博士及其团队获得以下奖项



2006 拉斯克德贝基
临床医学研究奖



2003 奥尔巴尼医疗中心奖



2001 国际医疗服务贡献奖



1999 PAR-B.C.优秀奖



简介

通过躯体平衡感应装置，结合 4 点压力感应装置，综合感知躯体各个部位的平衡状况，精确判断平衡障碍发生的根源所在，较传统的平衡检查装置更全面、更灵敏、更准确。为平衡障碍或跌倒患者提供治疗依据、并监测治疗过程的功能变化、评估治疗前后的功能状况变化。



特点

- 压力感应装置设计精细，面板厚实的同时还设计了许多细小的防滑枕垫，可以更大限度保证压力感应装置的防滑效果，维持稳定性。
- 通过包括平衡矩形、赛车游戏，平衡分色在内的等多种具有挑战性的训练游戏，形象生动富有趣味性。

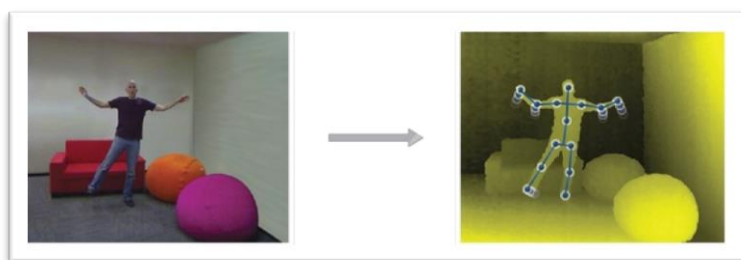


躯体感应技术

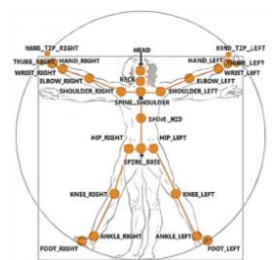
通过 NILSI（近红外线镭射光散斑成像）技术，感应躯体 25 个部位的位置，实时反馈整个躯体的 3D 平衡状态，分析身体姿势稳定性，完全突破了旧式平衡检测装置“单点”+“平面”的检测方式。

BodyreCOGNizer

有别于传统平衡躯体感应装置，BodyreCOGNizer 不需要在患者身上安装或捆绑任何感应装置，对患者的着装、环境光线也没有任何要求，最大限度地扩展了其适用范围。



BodyreCOGNizer 感应原理



检测的骨络节点

压力感应技术



压力感应装置采用无线连接技术和主机连接，移动方便，同时适用“站”“坐”两种压力感应姿势，可和任意减重设备、起立设备、助行器，平衡杆等搭配，适合人群更广。

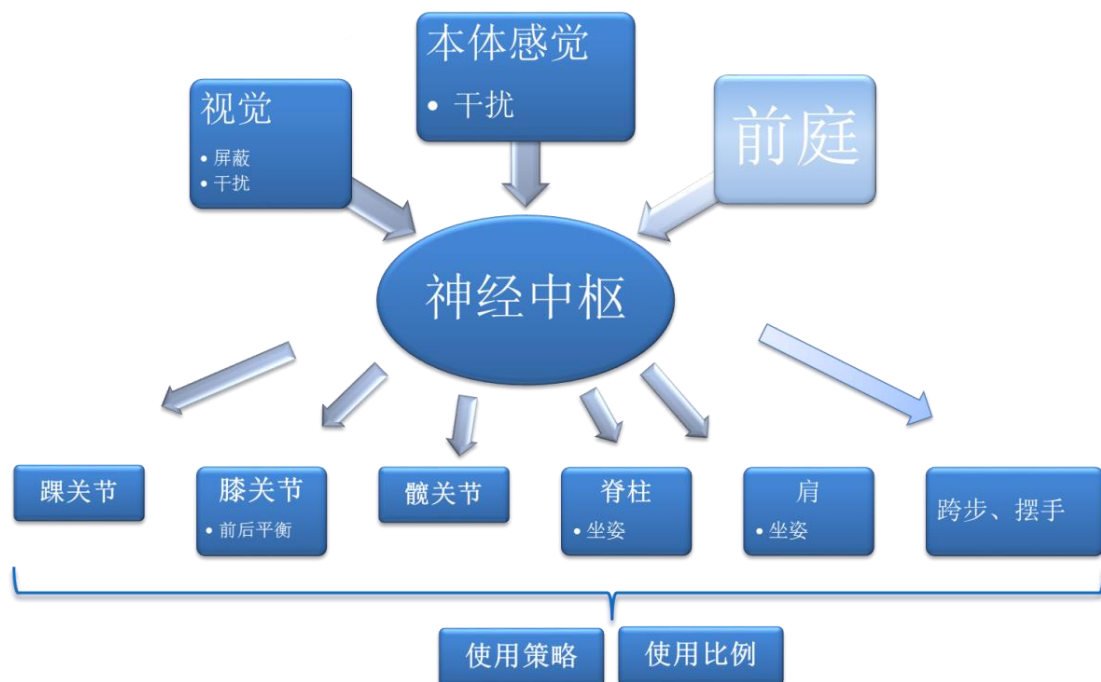


站



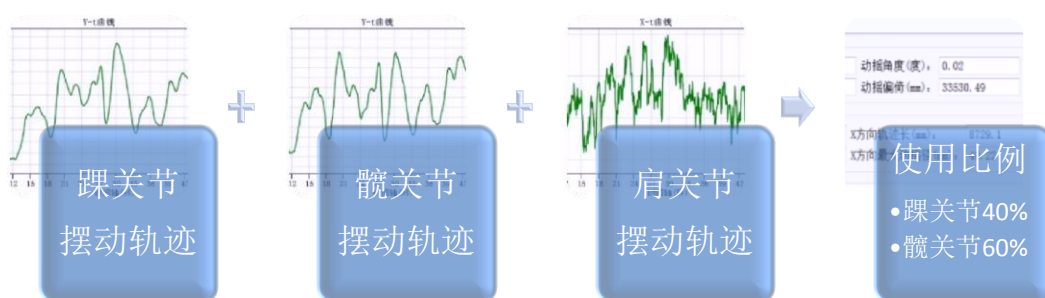
坐

平衡原理

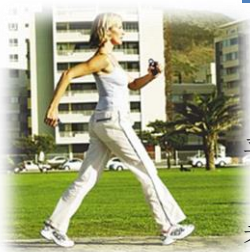


使用比例:

记录身体关键节点的摆动轨迹，得出每个节点的摆动数据，通过对比不同节点间摆动数据的差异，可分析出人体在维持平衡过程中，各个关节的使用比例。伤痛，肌肉力量，关节灵活程度均能影响使用比例的不同。



使用策略:



由于身体关键节点的摆动情况在完全监控之下，当身体遇到不平衡的情况时，在什么状态（如身体倾斜角度超过某一值时）下患者会有什么反应（如跨步，摆手），均可通过活动轨迹分析出来。

视觉干扰:

通过佩戴选配的虚拟现实眼镜，让患者进入一个真实度极高的虚拟场景，使患者完全融入场景内，治疗师可控制患者的移动，干扰或控制视觉角度转动，同时记录患者在现实场景中重心及身体节点的摆动轨迹，及头部运动情况。



（选配）

✚ 内置 5 个以上的包括室内，室外，大自然
等不同感官的虚拟场景，完美的光影
效果，逼真的音效，都极大得增强患者
的融入感。



- ✚ 可设置移动的线速度、角速度，转动的角速度，弧度等丰富参数。
- ✚ 移动和转动和单独设置或叠加设置。
- ✚ 可记录转动和移动数据配合节点摆动轨迹综合分析。

独立扩展显示模式：各显示器间相互独

立，互不干扰，针对显示各自需要的内容，对注

意力不集中的患者提供更独立的显示空间，评估结果更准确，训练效果更显著。

Independent
Extend



双屏版



单屏版



标准配置:

序号	双屏	单屏
1	平衡系统安装光盘及加密狗	平衡系统安装光盘及加密狗
2	专用电脑主机及专用台车	专用电脑主机及专用台车
3	底部平台及支架	底部平台及支架
4	27 英寸患者专用显示屏	
5	22 英寸治疗师专用触摸显示屏	22 英寸治疗师专用触摸显示屏
6	平衡体感设备	
7	压力感应设备	压力感应设备
8	喷墨打印机	喷墨打印机



适合病症:

- ✓ 前庭性眩晕、颈性眩晕、血管性眩晕与头晕
- ✓ 中风/脑外伤、脊髓损伤、帕金森氏综合症、老年性痴呆
- ✓ 骨关节炎及损伤、外周神经损伤、肌痉挛/肌萎缩/肌力减退、肌痛
- ✓ 骨折、扭伤、假肢、发育障碍、偏瘫、糖尿病
- ✓ 药物、酒精、疲劳对于平衡的影响



适用单位:

- ✓ 医院康复科、神经科、老年科、五官科、骨科。
- ✓ 妇幼保健中心、残联康复中心。
- ✓ 社会福利院、老人院、特殊教育学校。



COGNI 产品系列

言语认知训练评估系统

CTE STE V7.6

- 利用多媒体电脑提供声音和影像，通过生动有趣的游戏和练习，从而刺激引发兴趣、提高注意力、参与能力、增进学习效率，从而达到训练言语认知功能的目的。
- 通过采用 **4-Multi** 技术，实现“全自动—患者人机对话—治疗师监控微调”的操作模式，可称得上完美的言语认知软件系统，是言语认知治疗师一个强有力的工作平台。



听觉训练评估系统 HTE V6.8

- 利用不同频率的音效声和环境声的刺激性和诱导性，对听觉障碍患者进行康复训练。
- 遵循听觉发展规律，提供对声音察知、声音分辨、声音识别、声音理解等四个不同阶段的评估训练。
- 声音库提供 30 类超过 2000 种不同的声音，涵盖日常生活的方方面面，为训练评估提供极大的选择空间。



儿童/成人心理训练评估系统

CPTE V5.4/APTE V5.4

- 内置超过 118 套国内外标准的心理评估量表。
- 双屏幕设计，治疗师和儿童分屏独立操作，避免儿童误操作造成训练评估无法进行。



美国 COGNI 中国总代理：

广州三康医疗设备有限公司

电话：020-38699030 传真：020-38699085

网址：www.gz-sk.cn 邮箱：sale@gz-sk.cn